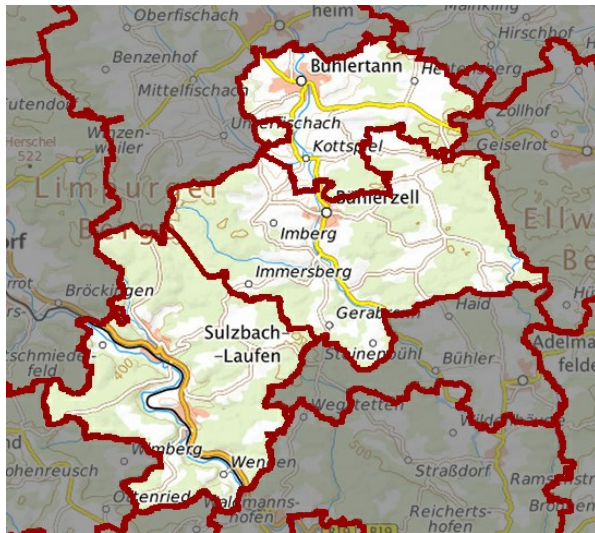




Zuständigkeit

Das Revier Limpurger Berge betreut die Gemeindewälder Sulzbach-Laufen, Bühlerzell und Bühlermann, sowie den Pfarrwald Bühlerzell und Bühlermann.

Der Revierleiter ist Ansprechpartner für alle Privatwaldbesitzer, die Waldeigentum auf den Gemarkungen Sulzbach-Laufen, Bühlerzell und Bühlermann haben.



Kontakt



Revierleiter

Jörg Brucklacher

Dorfstr. 31

74427 Fichtenberg-Erlenhof

Fon: 07971-260334

Mobil: 0175-2226382

Fax: 07971-260335

Mail: j.brucklacher@lrasha.de

Forstamt Schwäbisch Hall

Fon: 0791-755-7877

Fax: 0791-755-7855

Mail: forstamt@lrasha.de

Internet: www.lrasha.de

Holzverkaufsstelle Schwäbisch Hall

Fon: 0791-755-7954

Fax: 0791-755-9-7954

Mail: holzverkaufsstelle@lrasha.de



Forstamt Schwäbisch Hall

Forstrevier 6

Limpurger Berge



Das Forstamt

Das Forstamt Schwäbisch Hall ist Ansprechpartner für alle Fragen, die den Wald betreffen.

In Zeiten der klimabedingten Waldschäden, ist die Beratung hinsichtlich der Wiederbegründung von Waldbeständen, der Pflege und Behandlung von Kulturen und Jungbeständen, sowie der Fördermöglichkeit für forstliche Maßnahmen unsere Hauptaufgabe.

Genauso wichtig ist die fachmännische und kompetente Unterstützung der Waldbesitzenden bei der Aufarbeitung von Schadholz (Sturm- und Käferholz).



Als untere Forstbehörde ist das Forstamt auch für rechtliche Fragestellungen die den Wald betreffen zuständig.

Dienstleistungen im Privatwald

Eine kostenfreie Beratung erhalten die Waldbesitzenden zu den Themen:

- *Forstliche Förderung*
- *Planung des Holzeinschlags*
- *Wiederaufforstung / Baumartenwahl*
- *Wildschutzmaßnahmen*
- *Waldschutz / Borkenkäfer*
- *Wegebau und Wegunterhaltung*
- *Aus- und Fortbildungen*

Gegen Kostenersatz können folgende Leistungen in Anspruch genommen werden:

- *Holzauszeichnen*
- *Organisation und Überwachung der Holzernte*
- *Holzaufnahme und -verkauf in Zusammenarbeit mit den FBGen und der Holzverkaufsstelle Schwäbisch Hall*
- *Wertholzsortierung*
- *Organisation und Durchführung von Kulturbegründungen*

Bitte wenden Sie sich hierzu jederzeit gerne an die Revierleiterin oder an das Forstamt.

Waldpädagogik

Unsere Angebote in der Waldpädagogik bieten Kindern und Erwachsenen vielfältige Möglichkeiten, den Wald und die Natur zu entdecken und mit allen Sinnen zu erleben. Für Schulen und Kindertagesstätten erstellen die Waldpädagogen des Forstamts auf den Lehrplan, bzw. auf das Kindergartenthema abgestimmte Führungen und Waldaktionstage kostenfrei an.

Einzelpersonen, Familien, Vereine, Firmen oder andere Gruppen können an den Angeboten unseres offenen, kostenpflichtigen Waldprogramms „Waldbegegnungen“ teilnehmen. Auf Nachfrage können diese Aktionen auch individuell angepasst und gebucht werden.



Die aktuellen Angebote finden Sie unter:
www.lrasha.de